

## Konfigurimi i një DNS Server të thjeshtë të bazuar në MikroTik RouterOS.

Kategoria: Mikrotik  
Niveli: Fillestar

### Hyrje.

Një DNS Server është një kompjuter (ose software) i cili përkthen adresat me emra (p.sh [www.dicka.com](http://www.dicka.com)) në adresa IP (p.sh. 89.70.65.33) duke bërë të mundur që përdoruesit të mbajnë mend me lehtësi adresat e faqeve të ndryshme. Imagjeroni sa i vështirë do të ishte lundrimi në internet nëse do të na duhej të mbanim mend 87.248.113.14 në vend të [www.yahoo.com](http://www.yahoo.com) ose 72.14.221.19 në vend të [www.google.com](http://www.google.com).

Zakonisht një ISP ka të instaluar një DNS server në rrjetin e saj duke bërë të mundur që të gjitha kërkesat me emra domaini të përdoruesve të saj të mund të përkthehen automatikisht në IP për të bërë të mundur lundrimin. Këta servera mund të jenë dhjetra milisekonda larg, mund të ngakohen për shkak të përdoruesve të shumtë, dhe nganjëherë mund të bien (duke sjellë moshapjen e faqeve të web megjithëse lidhja me internetin punon). Për këtë arsye një administrator rrjeti lokal (LAN) mund të instalojë një DNS server brenda rrjetit të tij duke shpejtuar në këtë mënyrë me disa dhjetra milisekonda procesin e përkthimit të emrave domain në IP.

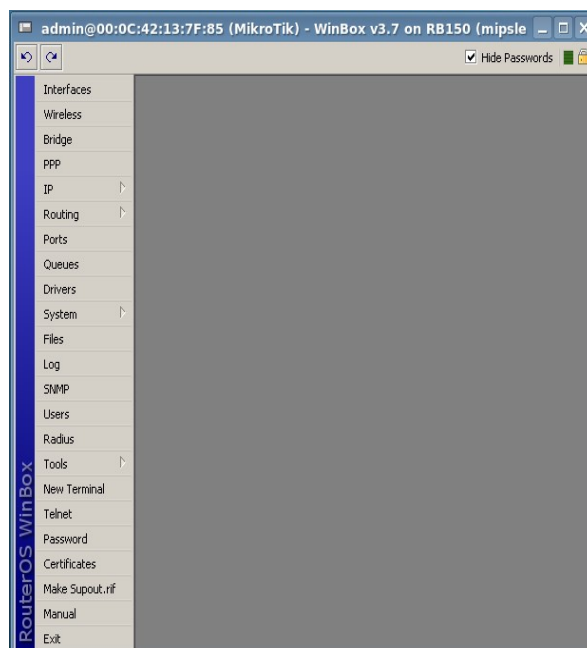
Mikrotik RouterOS mund të shërbejë (i konfiguruar sic duhet) si një DNS Server shumë stabil dhe i besueshëm.

### Konfigurimi.

Për të arritur pikësynimin tonë na duhet një ruter me MikroTik RouterOS i instaluar dhe konfiguruar. Nëse nuk dini si ta bëni këtë ju lutem të lexoni [www.ens-al.com/tutoriale/mikrotikfillestar.pdf](http://www.ens-al.com/tutoriale/mikrotikfillestar.pdf) ku përshkruhet hap pas hapi konfigurimi i një ruteri të thjeshtë. Pasi të mbaroni leximin rikthejuni këtij dokumenti.

Lidhuni me ruterin tuaj me anë të winbox:

Për shkarkimin e winbox.exe, eksplorimin e ruterave të instaluar me MikroTik në rrjet, dhe lidhjen në përgjithësi, informacionin e gjeni tek tutoriali i cituar më lart.



Parametrat e rrjetit të marë për shembull janë:

Të dhënat e rrjetit lokal (LAN)

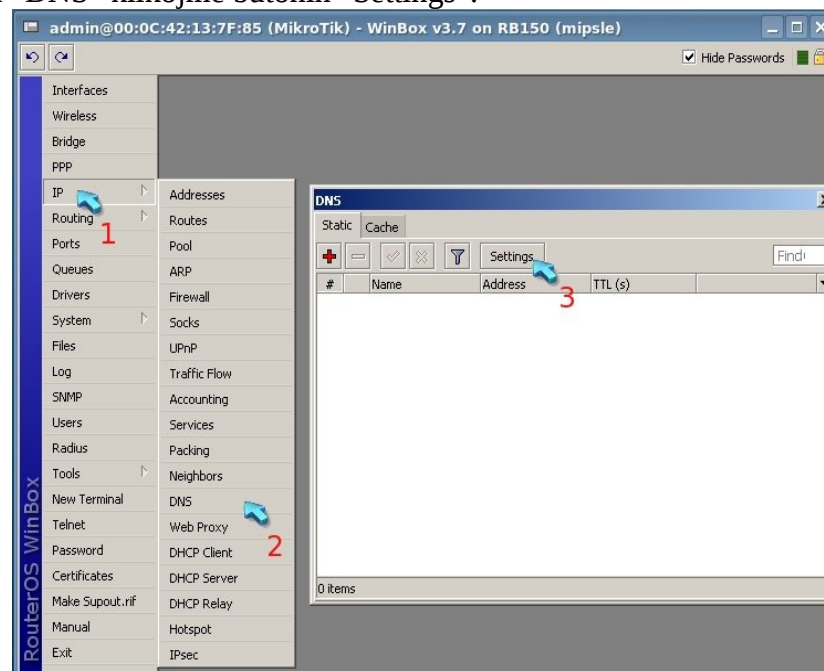
IP range: 192.168.1.x  
Subnet Mask: 255.255.255.0  
Gateway: 192.168.1.240

Të dhënat e rrjetit WAN (pra të ofruesit të shërbimit të internetit).

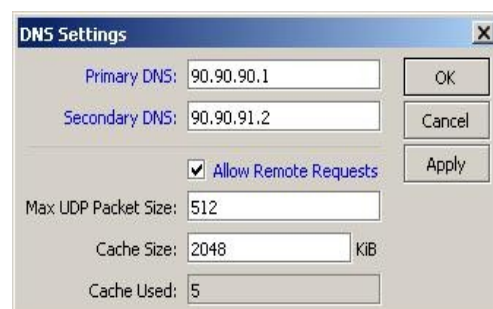
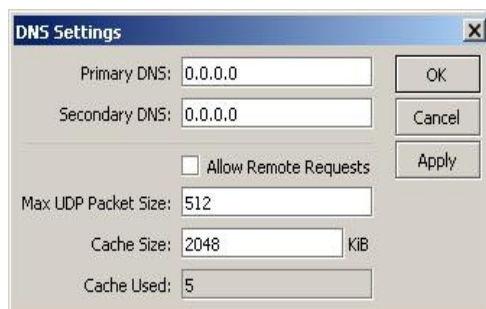
IP : 90.90.90.5 (është IP që na ka dhënë ISP)  
Subnet Mask 255.255.255.0  
Gateway: 90.90.90.1

DNS 1: 90.90.90.1  
DNS 2: 90.90.90.2

Me t'u lidhur me ruterin tonë klikojmë me radhë IP-> DNS dhe tek dritarja që shfaqet me titullin "DNS" klikojmë butonin "Settings".



Dritarja që na shfaqet me titullin DNS Settings na jep mundësinë të fusim të dhënat e DNS së ISP.



Bëjmë kujdes të klikojmë “Allow Remote Requests” në mënyrë që Ruteri ynë t'i përgjigjet kërkesave për DNS nga klientët.

Mjafton që të shtypim OK dhe të mbyllim winbox dhe ruteri tashmë është konfiguruar si një DNS server.

Hapi i fundit për t'u bërë mbetet tek klientët, të cilëve i vendoset si DNS1 Ip “e brendshme” e ruterit tonë (në rastin e shembullit 192.168.1.240), dhe si DNS2 Ip e njërës nga serverat DNS të ISP.

Nëse si klientë keni kompjutera me Linux të cilët zakonisht kanë mundësinë e vendosjes së 3 serverave DNS, mund të përdorni edhe IP e serverit të dytë DNS të ISP.

Me anë të këtij konfigurimi kemi ulur me disa dhjetra milisekonda vonesën për përkthimin e emrave domain në IP nga serveri i ISP, vonesë kjo që mund të jetë akoma më e madhe në rastet e difekteve ose ngarkesave në rrjetin e ISP dhe ndikon direkt në shpejtësinë e shfletimit të faqeve web.

Për udhëzime të tjera në lidhje me konfigurimet në Mikrotik RouterOS, Linux Networking dhe Rrjetesh Kompjuterike në përgjithësi, vizitoni [www.ens-al.com](http://www.ens-al.com).  
Çdo sugjerim që do të ndihmonte në përmirësimin sadopak të këtij udhëzuesi është i mirëpritur nëpërmjet e-mail: [edemiri@ens-al.com](mailto:edemiri@ens-al.com).